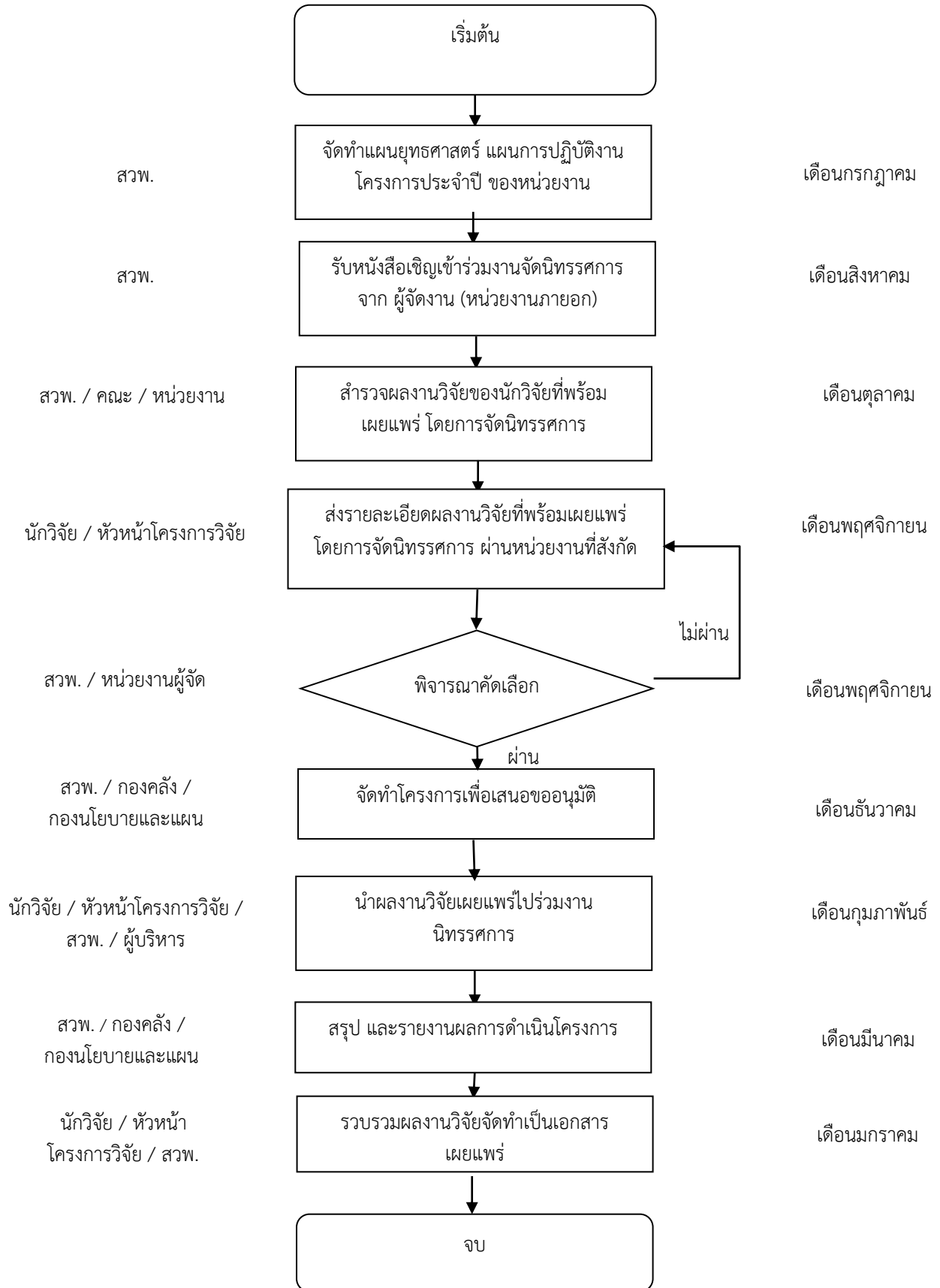


การนำผลงานวิจัย สิ่งประดิษฐ์ จดสิทธิบัตรร่วมกับหน่วยงานภายนอก ในงานวันนักประดิษฐ์



ขั้นตอนการนำผลงานวิจัย สิ่งประดิษฐ์ จดสิทธิบัตรร่วมกับหน่วยงานภายนอก ในงานวันนักประดิษฐ์

ลำดับ	ขั้นตอนการปฏิบัติงาน	ผู้รับผิดชอบ	เอกสารที่เกี่ยวข้อง
1	1.จัดทำแผนยุทธศาสตร์ และแผนการปฏิบัติงานประจำปี ของหน่วยงาน	คณะกรรมการบริหาร หน่วยงาน	- ยุทธศาสตร์ของหน่วยงาน - Action Plan ของหน่วยงาน - โครงการตามยุทธศาสตร์
2	รับหนังสือเชิญเข้าร่วมงานจัดนิทรรศการจากผู้จัดงาน	สวพ.	- หนังสือขอเชิญส่งผลงานเข้าร่วมจัดนิทรรศการ
3	สำรวจผลงานวิจัยที่พร้อมเผยแพร่และประกวดในระดับนานาชาติ	คณะ / หน่วยงาน / สวพ.	- หนังสือขอเชิญให้หน่วยงานส่งผลงานฯ
4	รวบรวมรายละเอียดผลงานวิจัยที่จากหน่วยงานต่าง ๆ	คณะ / หน่วยงาน / สวพ.	- บทคัดย่อ/รายละเอียดผลงาน
5	พิจารณาคัดเลือกผลงานตามเกณฑ์	สวพ. / ผู้บริหาร	- รายชื่อผลงานวิจัยที่ผ่านการคัดเลือก
6	ส่งข้อมูลผลงานวิจัยที่ผ่านการคัดเลือก ให้กับผู้จัดการงานเพื่อคัดเลือก	สวพ. / หน่วยงานผู้จัดงาน	- หนังสือตอบรับตามแบบฟอร์มการส่งผลงานวิจัยร่วมจัดนิทรรศการ
7	จัดทำโครงการเพื่อเสนอขออนุมัติโครงการ	สวพ.	- โครงการ - รายงานสรุปผลการดำเนินงาน
8	ดำเนินการตามกิจกรรม นำผลงานไปร่วมงานจัดนิทรรศการ	นักวิจัย / หัวหน้า โครงการ / สวพ. / ผู้บริหาร	- กำหนดการจัดนิทรรศการ
8	สรุปและประเมินผล และจัดทำรายงานผลการดำเนินงาน วิเคราะห์ และนำผลไปปรับปรุง	สวพ.	รายงานสรุปผลการติดตาม
9	รวบรวมผลงานวิจัยที่ได้จัดนิทรรศการเป็นเอกสารเพื่อเผยแพร่	คณะ / หน่วยงาน / สวพ.	- ชุดความรู้ / จดหมายข่าว - เผยแพร่ผลงานวิจัยทางเว็บไซต์สวพ.